

仕事をはじめたばかりのK

私は身長が172センチあります。香美市いんふおめーしょんには、お子様連れの方が多くいらっしゃるのでは



自分の身長で驚かせてしまうのではと思いきや...



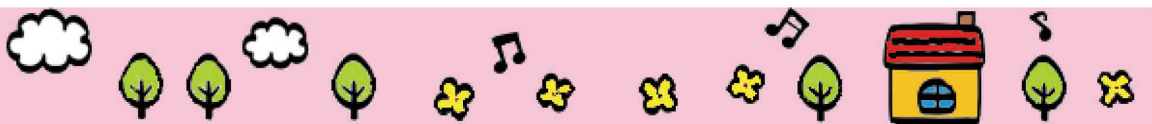
こんにちは



こんにちは、お久しぶりです。



中腰で接客してました。



ピックアップイベント♪

吉井勇の生涯

交友関係を中心に

12月5日(水)

3月10日(日)

【香美市立吉井勇記念館】

0887・58・2220



吉井勇の生涯を紹介します。

グリーンウッドワーク

指導者養成講座(日帰り)

12月21日(金)

24日(月)

【情報交流館】

0887・52・0087



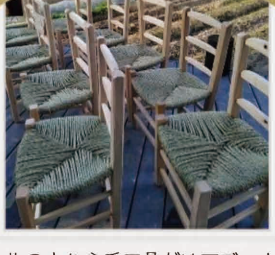
火ってどうやっておこす?冬の森で遊んだ後は、七輪でお昼ご飯を食べよう!

森あそび 冬編 火おこし

2月24日(日)

【情報交流館】

0887・52・0087



生の木から手工具だけでゴッホの椅子をつくりませんか?

春の草団子づくり

3月24日(日)

【情報交流館】

0887・52・0087

Yのつぶやき

皆さんは『市内』という言葉聞いてどこが浮かびますか?

生まれも育ちも香美市の私にとっては、『市内=高知市内』が当たり前なので、「市内」といえば未だに「高知市」なんですよ〜!平成の大合併まで、物部村、香北町、土佐山田町だったので、まだ『市』という言葉に慣れてないのかも…!?

皆で雑談している時でも、“あれっ?違ってる?”って思うことがたまにあるんですよ。これは大いに年齢も関係あるのかと(笑)。すでに半世紀あまり生きてきた私。長年、『市』と言えば高知市だったもので、観光案内の際には「市内で美味しい所を教えてください」と聞かれると、「市内、市内…。ん?香美市…だよな…?」そんな時は「香美市ですよ」と、やっぱり確認してしまいます(笑) そんなこと皆さんはありませんか?どうしても聞いてみたかったので(^;)

「龍馬パスポート」で新たな出会い...!?

高知県内を巡る際には欠かせない必須アイテム、「龍馬パスポート」というものがあります。県内の観光施設などで提示すると、特典がもらえる優れモノ。そのグレードは1~5(ブルー~ゴールド)まであり、その醍醐味は、使えば使う程グレードアップしていくことにあります。

**ある日のこと。**龍馬パスポートが使える近くの施設をご案内しようとしていると、お客様の龍馬パスポートはなんと最高ステージの**ゴールド☆**感動して目が釘付けになっていると...。「僕はね、最初室戸の施設に行った時、『せっかくだからパスポート作りませんか』って勧められたんです。県外に住んでいるから断ろうとしたけど、ぜひ記念に(笑)。じゃあ、ついでで最初の**ブルー**のパスポートから始まったんだけど、それがきっかけで、高知に来るたびに龍馬パスポートが使える施設を回るのが楽しみで楽しみで...!」

**聞けばこの方、**年に数回仕事で来高され、必ず4泊はするそう。当然、宿泊欄はすぐにスタンプで一杯!高知県内の方には羨ましがられるそうです。高知県民は宿泊欄を埋めるのがなかなか大変で、ハイグレードの龍馬パスポートに簡単に上がれないので、それもそのはず(^-^);

**男性曰く、「**普段、観光で寄らない施設なんかも、スタンプ欲しさに寄ってみると、これがなかなかいいんだよね〜!」なるほど!👁️ここに龍馬パスポートの意義・価値をみたり!県外の方にも今以上に少しおせっかいなくらい、この新たな発見をもたらす龍馬パスポートを勧めてみようと思った出会いでした(^-^)

いんふおめーしょん アレコレ

いんふおめーしょんへようこそ! 出会いをちょっとご紹介!

香美市によく遊びに来てくれるフランス人のお客様(大阪府在住)。香美市が大好きだそうで、香美市いんふおめーしょんにも今まで何度も立ち寄ってくれています。なので、香美市のこと、すーごく詳しい!スタッフとしてお迎えしたいくらいに!(笑)今回も来館してくださったのですが、失くし物をしてしまったとのこと。スタッフが遺失届出書を提出することを提案しました。そして、香美警察署へのアクセスを地図でご案内しようとする中、「警察の場所わかるから、今から行ってくるわあ!ついでに、パ〇〇〇(某スーパー)に寄って買い物もしたいし〜♪」...と、あっという間にご出発。このローカル感!



発行者 一般社団法人香美市観光協会 高知県香美市土佐山田町東本町1-2-3 0887-52-8560 http://www.kigenhaikayo.com/

香美市の観光案内所 香美市いんふおめーしょん 高知県香美市土佐山田町東本町1-5-1 0887-52-9880